

Zooms - Modifications provisoires accompagnantes des travaux d'inversion Entrée / Sortie du Parking Rotonde sur Villeveille

Mise à sens unique tronçon rue l. Moreau pour fluidifier le fonctionnement du carrefour à feux Entrepôt – Pompidou X Moreau






Suppression places de stationnement pour favoriser l'écoulement du trafic sortant du Parking Rotonde

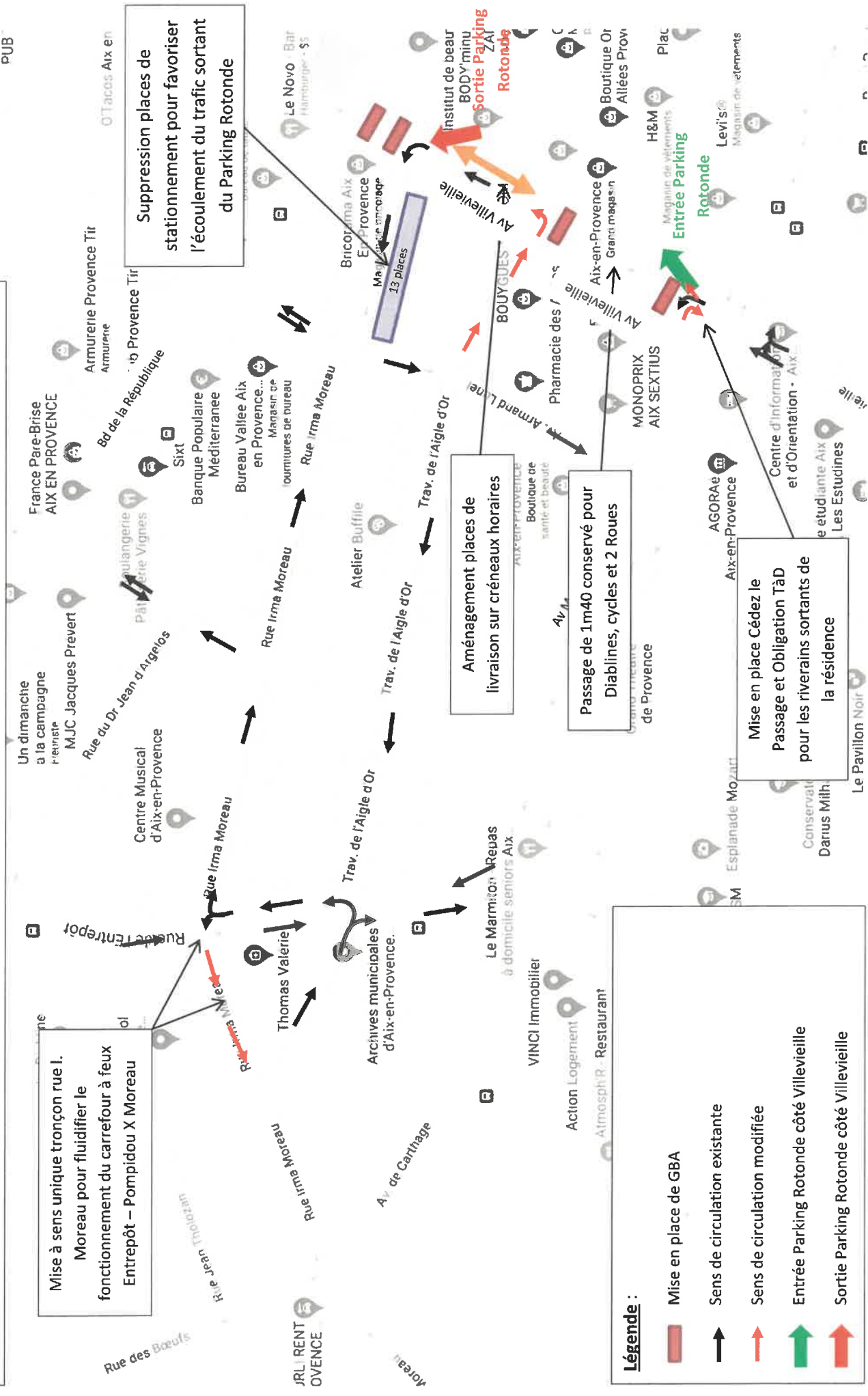
Aménagement places de livraison sur créneaux horaires

Passage de 1m40 conservé pour Diablines, cycles et 2 Roues

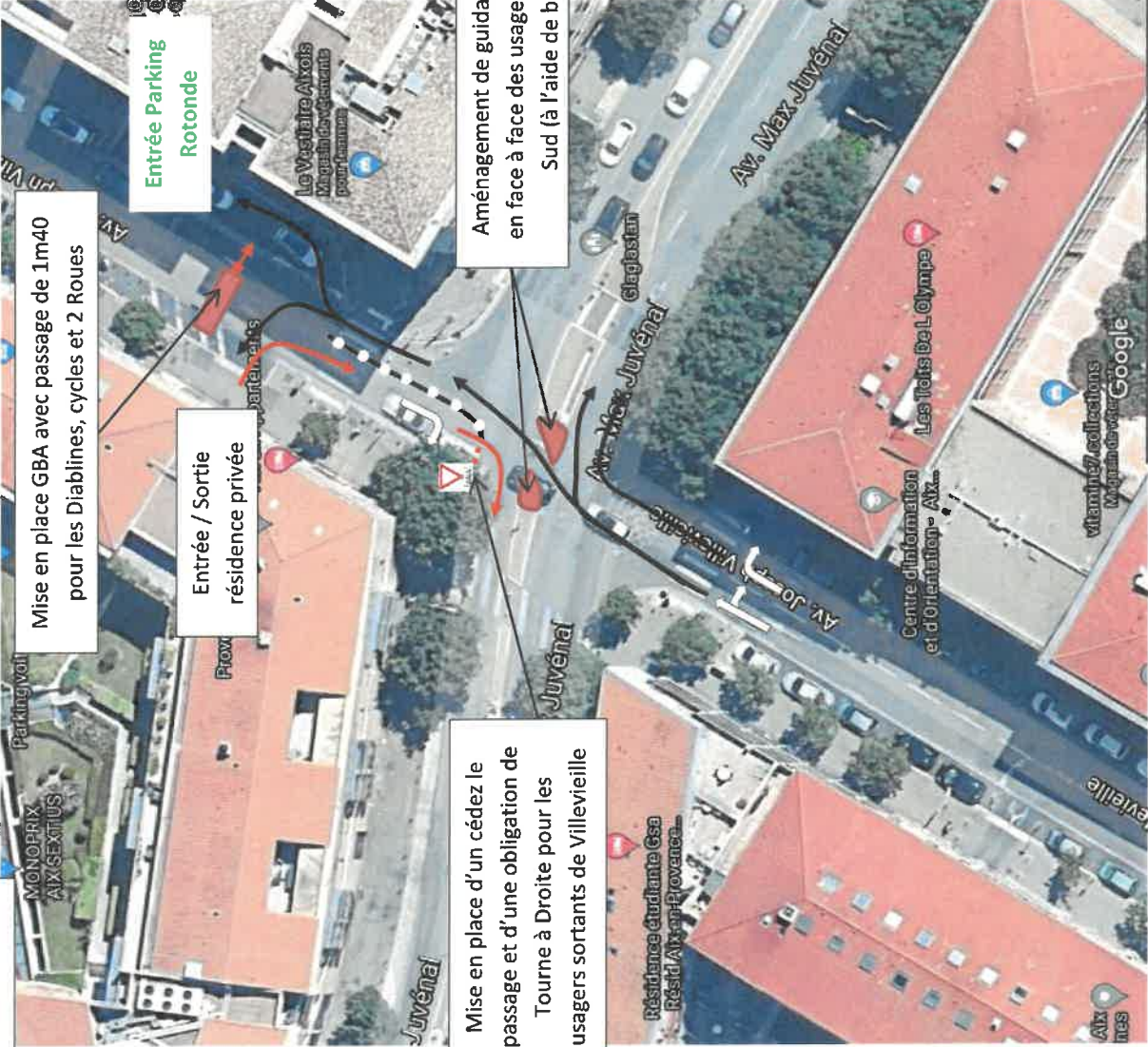
Mise en place Cédex le Passage et Obligation TâD pour les riverains sortants de la résidence

Légende :

-  Mise en place de GBA
-  Sens de circulation existante
-  Sens de circulation modifiée
-  Entrée Parking Rotonde côté Villeveille
-  Sortie Parking Rotonde côté Villeveille



Zoom carrefour Juvénal X Villevieille



Mise en place GBA avec passage de 1m40 pour les Diablines, cycles et 2 Roues

Entrée / Sortie résidence privée

Entrée Parking Rotonde

Aménagement de guidage pour éviter le conflit en face à face des usagers de Villevieille Nord et Sud (à l'aide de balise J11, K16, ...)

Mise en place d'un cédez le passage et d'une obligation de Tourne à Droite pour les usagers sortants de Villevieille

Aménagement av Villevieille X Juvénal – vue de Villevieille côté Allée Provençale



Mise à jour Signalisations Verticale et Horizontale tenant compte modification des sens de circulation

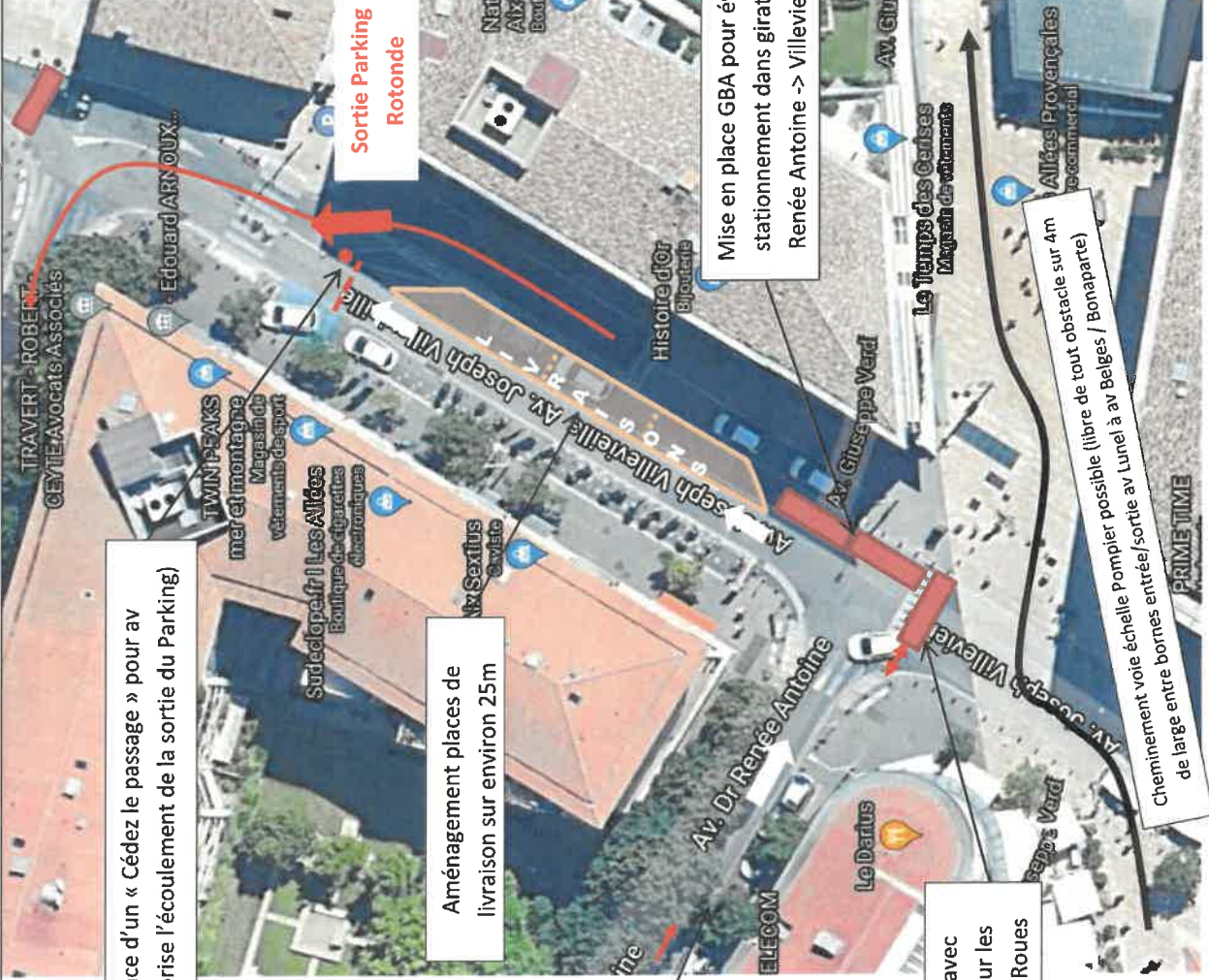
Suppression des J11 existantes et ajout de nouvelles pour séparer les sens de circulation et orienter les usagers sortant de Villevieille (venant de la résidence privée)

Mise en place des GBA pour éviter tout croisement avec les allées Provençales (conservation d'un passage libre de 1m40 pour les Diablines, cycles et 2 Roues)

Aménagement provisoire sur Juvénal pour éviter les cisaillements et favoriser la lecture des affectations

Suppression tête de feu R11v et répétiteur

Aménagement places de livraison sur av Villevieille entre av Docteur Renée Antoine et ilot existant sortie du Parking



Mise en place d'un « Cédez le passage » pour av Villevieille (favorise l'écoulement de la sortie du Parking)

Aménagement places de livraison sur environ 25m

Inversion du sens de circulation de l'av du Docteur Renée Antoine

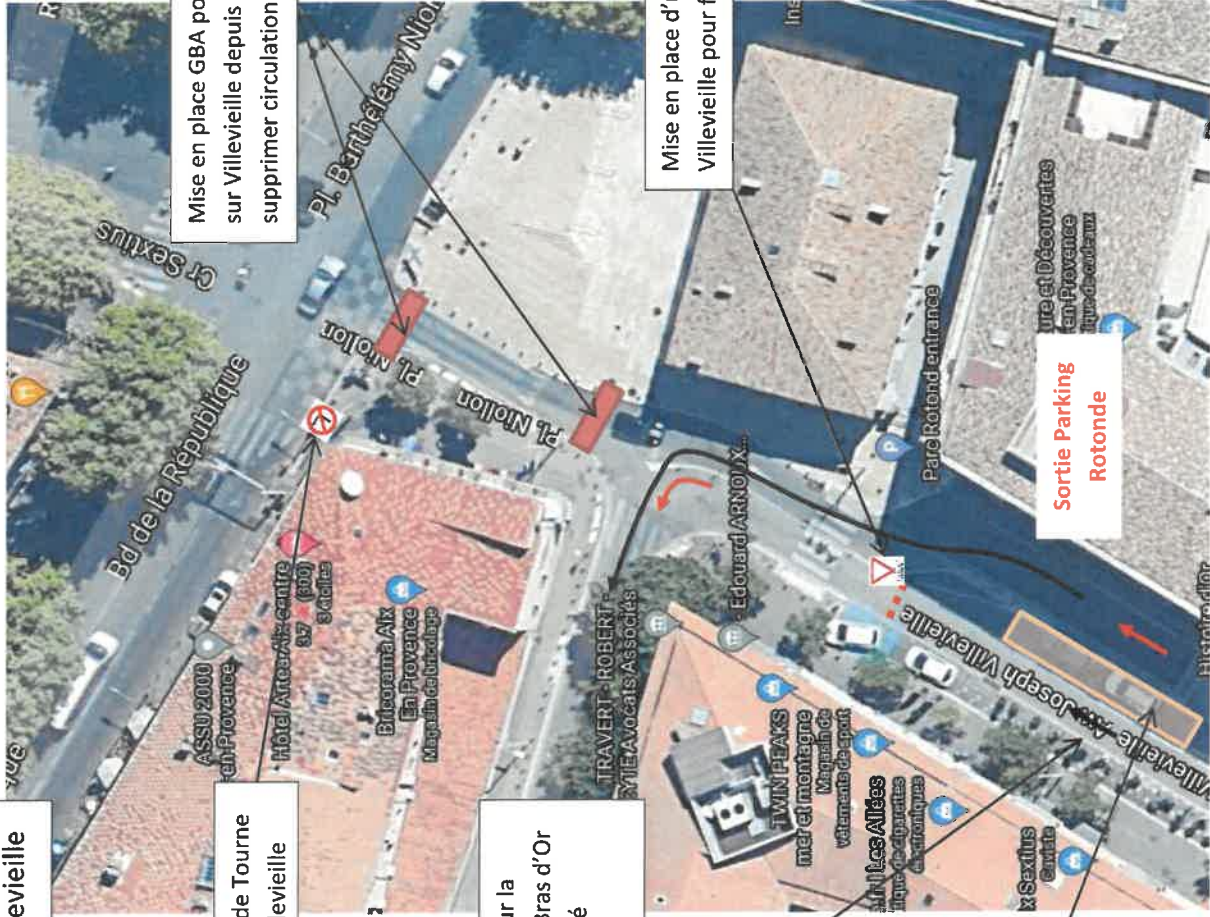
Mise en place GBA pour éviter stationnement dans giration Renée Antoine -> Villevieille

Mise en place GBA avec passage de 1m40 pour les Diablines, cycles et 2 Roues

Cheminement voie échelle Pompier possible (libre de tout obstacle sur 4m de large entre bornes entrées/sortie av Lunel à av Belges / Bonaparte)

Sortie Parking Rotonde

Zoom carrefour République X Villevieille



Mise en place GBA pour interdire l'entrée sur Villevieille depuis République et supprimer circulation sur Villevieille Nord

Mise en place d'une interdiction de Tourne à Droite depuis République -> Villevieille

1 voie de circulation conservée pour la desserte riveraine entre la rue du Bras d'Or et l'av Dr Renée Antoine (continuité traverse d'Aigle d'Or).

Mise en place d'un cédez le passage sur Villevieille pour favoriser la sortie du Parking

Aménagement places de livraison sur créneaux horaires

Sortie Parking Rotonde

Aménagement av Villevieille – vue de Villevieille côté sortie Parking



Mise à jour Signalisations Verticale et Horizontale tenant compte modification des sens de circulation

Suppression des J11 existantes et ajout d'un Cédez le passage pour prioriser la sortie du Parking Rotonde

Mise en place de GBA pour éviter l'entrée sur Villevieille depuis République et condamner circulation sur la partie Nord de la rue Villevieille

Aménagement places de livraison sur créneaux horaires

Aménagement rue I. Moreau

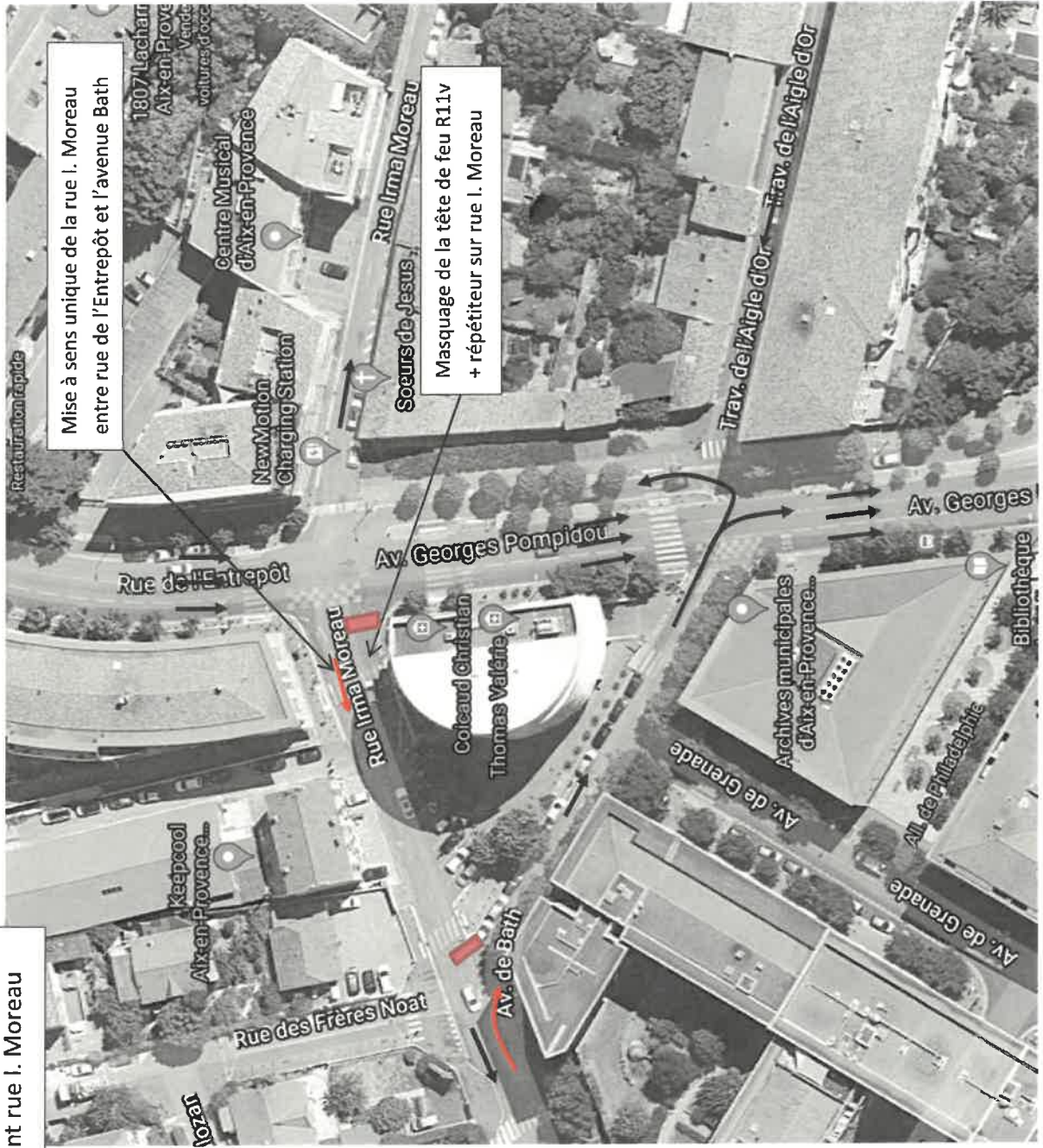


Illustration - Aménagement rue I. Moreau – vue côté Pompidou



Mise à jour Signalisations Verticale et Horizontale tenant compte modification des sens de circulation
(masquage panneau voie double sens, ajout sens interdit, ...)

Mise en place de GBA pour marquer le sens unique de la rue I. Moreau

Masquage du feu sur la rue I. Moreau et modification de la programmation